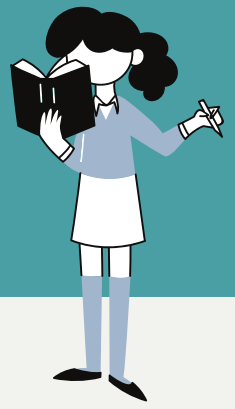


GUIDE DES BONNES PRATIQUES



"ALTERNANCE DES LIEUX ET DES
TEMPS D'APPRENTISSAGE"



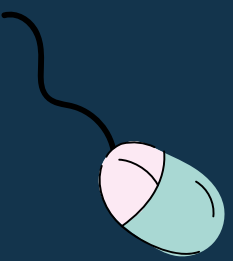
**COMMENT LE
FORMATEUR PEUT
INTÉGRER LE
NUMÉRIQUE DANS
SON
ENSEIGNEMENT ?**

**REMETTRE À PLAT SON
SCÉNARIO PÉDAGOGIQUE, LES
OBJECTIFS, ET LES ACTIVITÉS**

**FAIRE PREUVE DE
SOUPLESSE ET
D'AGILITÉ**

**CLARIFIER, PRÉCISER ET
PARTAGER LE DESIGN DE LA
FORMATION AUX DIFFÉRENTS
FORMATEURS**

INTÉGRER LE TEMPS



**ASSURER LA
COMMUNICATION NON
VERBALE EN UTILISANT LA
CAMÉRA TANT QUE
POSSIBLE**

**CO-CRÉER LA FORMATION EN
IMPLIQUANT L'ENSEMBLE DES
PARTIES PRENANTES DE LA
FORMATION, DES DEUX CÔTÉS
DU BANC OU DE L'ÉCRAN**

**PRÉVOIR DU TEMPS HORS DE
L'ÉCRAN, INTÉGRER LA
DÉCONNEXION PHYSIQUE**

**S'ASSURER EN AMONT QUE
TOUTES LES PARTIES
POSSÈDENT LES
COMPÉTENCES NUMÉRIQUES
NÉCESSAIRES**



**BASER LA RELATION ENTRE
L'ENSEIGNANT ET L'APPRENANT
SUR LA CONFIANCE ET LE
RESPECT MUTUELS**

**METTRE EN PLACE UNE BOÎTE À
OUTILS METTANT EN RAPPORT
LES OUTILS ET MÉTHODES AVEC
LES OBJECTIFS PÉDAGOGIQUES**

La posture de l'enseignant doit changer, il devient un "médiateur" d'apprentissage, un "transmetteur" de savoir, mais aussi un "curateur" face à la multiplication des sources d'informations

L'usage doit primer sur l'outil, il ne faut pas multiplier les outils et il est crucial d'être formé aux outils utilisés

Contactez info@cetic.be pour une description plus complète de ce guide

Cette infographie a été réalisée dans le cadre de initiative du CETIC sur les nouvelles organisations du travail, soutenue par le projet Wal-e-cities